

Drapeaux

PSTAND
Solutions d'expositions modulables & impression textile

Utilisés en intérieur et en extérieur, les drapeaux favorisent la visibilité des messages et localisent les points de vente ou spots événementiels.

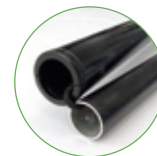
Un vaste choix de modèles est disponible, des incontournables drapeaux Plume, en passant par les drapeaux de potence ou les drapeaux itinérants.

Drapeau Plume



Drapeau de forme plume très populaire. Idéal pour les expositions et événements intérieurs ou extérieurs. A compléter avec un large choix d'embases selon l'utilisation souhaitée.

| | |
|-----------------------------|--|
| Matière : | Aluminium, fibre de verre (UB717-C200) Aluminium, acier (UB724-MINI-C330-C400-C500) |
| Visuel : | Recto seul ou Recto-verso |
| Fixation du visuel : | Ganse |
| Résistance au vent : | Jusqu'à 29 km/h |



Mât aluminium avec élastique



Fixation de la voile avec crochet

Sac de transport inclus



| | | |
|----------------------|------------|-------------------------|
| Drapeau Plume 2,03 m | UB724-MINI | ⊘ 2030 (h) x 550 (l) mm |
| Drapeau Plume 2,40 m | UB717-C200 | ⊘ 2400 (h) x 550 (l) mm |
| Drapeau Plume 3,08 m | UB724-C330 | ⊘ 3080 (h) x 780 (l) mm |
| Drapeau Plume 3,51 m | UB724-C400 | ⊘ 3510 (h) x 880 (l) mm |
| Drapeau Plume 4,65 m | UB724-C500 | ⊘ 4650 (h) x 880 (l) mm |

Plus de 4 m de haut !

Le drapeau le plus demandé !

NEW Nouvelle Dimension



Drapeau Drop



Drapeau de forme goutte d'eau, idéal pour les expositions et événement intérieurs ou extérieurs. A compléter avec un large choix d'embases selon l'utilisation souhaitée.

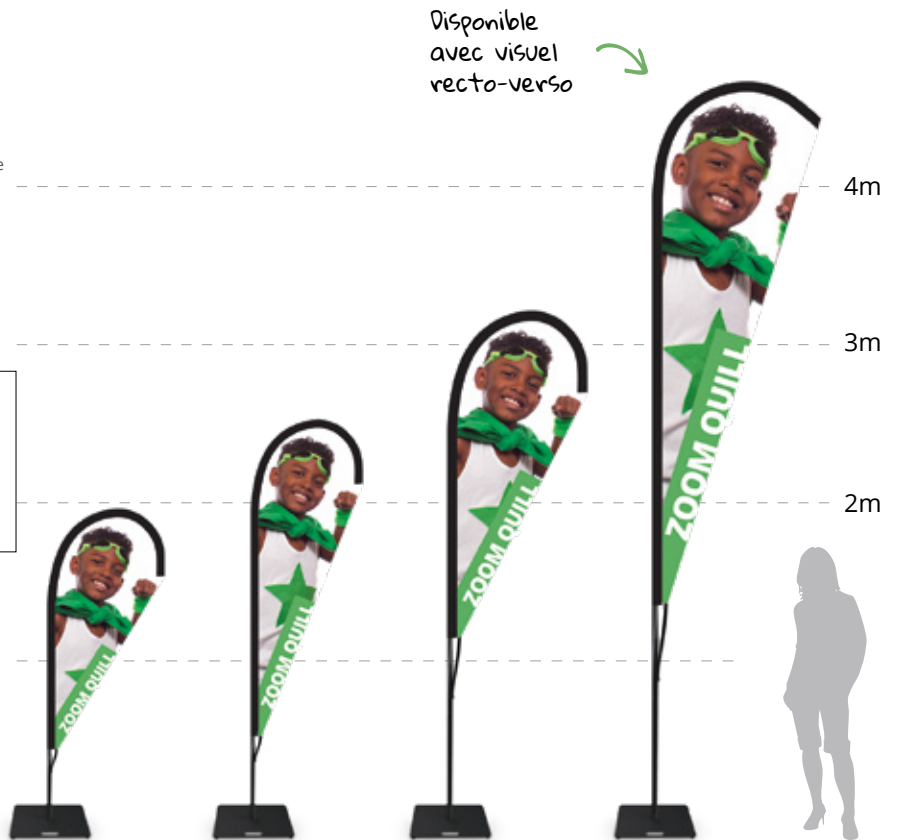
Matière : Aluminium, fibre de verre

Recto-verso : Recto seul ou Recto-verso

Fixation visuel : Ganse

Résistance au vent : Jusqu'à 29 km/h

| | | |
|---------------------|------------|--------------------------|
| Drapeau Drop 2,03 m | UB717-C200 | ⊗ 2030 (h) x 760 (l) mm |
| Drapeau Drop 2,54 m | UB717-C330 | ⊗ 2540 (h) x 760 (l) mm |
| Drapeau Drop 3,23 m | UB717-C400 | ⊗ 3230 (h) x 1140 (l) mm |
| Drapeau Drop 4,60 m | UB717-C500 | ⊗ 4600 (h) x 1290 (l) mm |



Idéal pour équiper vos points de vente

Drapeau Square



Drapeau de forme rectangulaire offrant une large surface de communication. A compléter avec un large choix d'embases selon l'utilisation souhaitée.

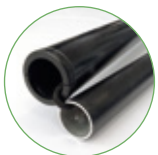
Matière : Fibre de verre/GRP

Visuel : Recto seul ou Recto-verso

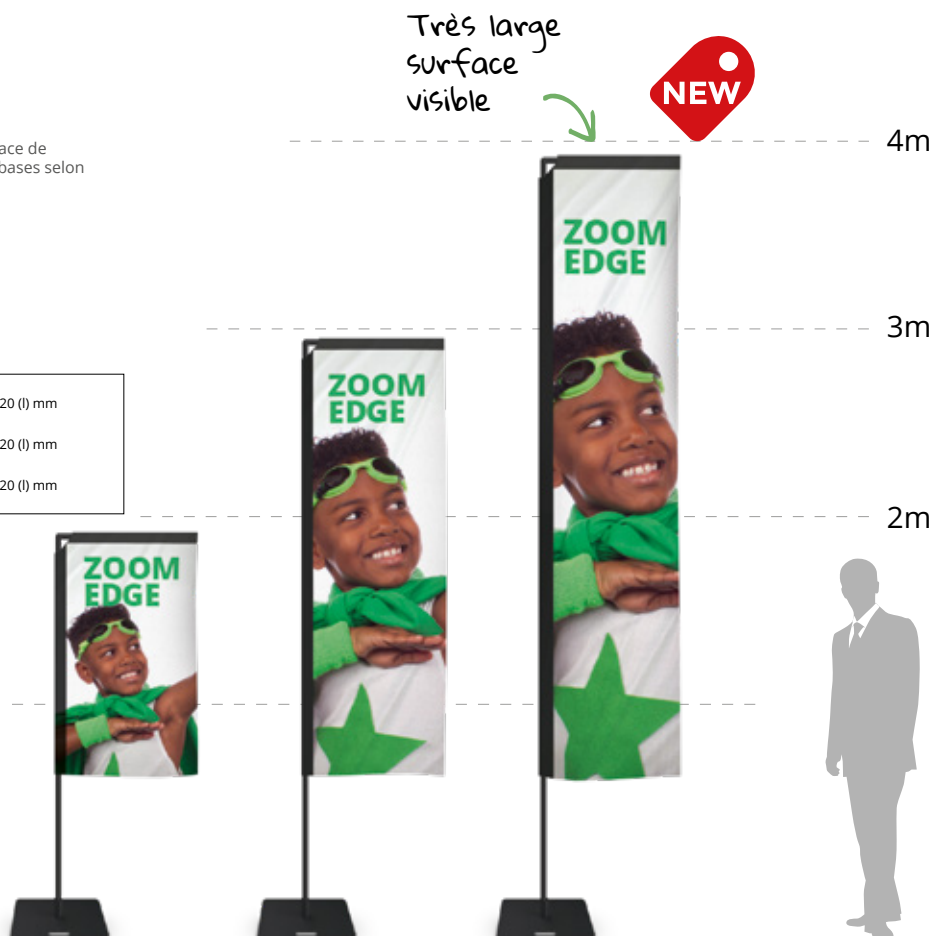
Fixation du visuel : Ganse

Résistance au vent : Jusqu'à 29 km/h

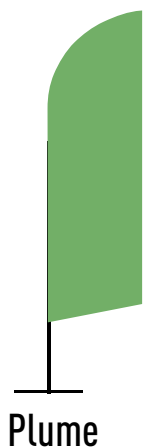
| | | |
|-----------------------|------------|-------------------------|
| Drapeau Square 2,3 m | UB751-C200 | ⊗ 1950 (h) x 820 (l) mm |
| Drapeau Square 2,8 m | UB751-C300 | ⊗ 2890 (h) x 820 (l) mm |
| Drapeau Square 3,91 m | UB751-C400 | ⊗ 3915 (h) x 820 (l) mm |



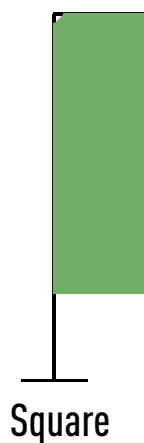
Mât aluminium avec élastique



Drapeaux



| Hauteur totale | Dimensions de la voile | Prix du mât H.T. | Prix de la voile H.T. | Total mât + voile H.T. |
|----------------|------------------------|------------------|-----------------------|------------------------|
| 2,03 m | (L)598 x (H)1817 mm | 26,00 € | 56,00 € | 82,00 € |
| 2,40 m | (L)515 x (H)1880 mm | 28,00 € | 68,00 € | 96,00 € |
| 3,08 m | (L)734 x (H)2420 mm | 34,00 € | 78,00 € | 112,00 € |
| 3,51 m | (L)749 x (H)2941 mm | 40,00 € | 90,00 € | 130,00 € |
| 4,65 m | (L)830 x (H)3955 mm | 50,00 € | 114,00 € | 164,00 € |



| Hauteur totale | Dimensions de la voile | Prix du mât H.T. | Prix de la voile H.T. | Total mât + voile H.T. |
|----------------|------------------------|------------------|-----------------------|------------------------|
| 1,91 m | (L)630 x (H)1567 mm | 52,00 € | 48,00 € | 100,00 € |
| 2,89 m | (L)785 x (H)2485 mm | 36,00 € | 110,00 € | 146,00 € |
| 3,91 m | (L)810 x (H)3505 mm | 34,00 € | 150,00 € | 184,00 € |



| Hauteur totale | Dimensions de la voile | Prix du mât H.T. | Prix de la voile H.T. | Total mât + voile H.T. |
|----------------|------------------------|------------------|-----------------------|------------------------|
| 1,90 m | (L)715 x (H)1504 mm | 28,00 € | 80,00 € | 108,00 € |
| 2,54 m | (L)715 x (H)2095 mm | 34,00 € | 98,00 € | 132,00 € |
| 3,23 m | (L)928 x (H)2488 mm | 40,00 € | 106,00 € | 146,00 € |
| 4,60 m | (L)1010 x (H)3787 mm | 50,00 € | 160,00 € | 210,00 € |

Embases Drapeaux

| Embase | Nom | Réf. | | | | Utilisation | | Drop | | | | Plume | | | | | Square | | | Prix HT |
|--------|-------------------------------|-------------|------------------|-------------|--|-------------|--------|------|------|------|------|-------|------|------|------|------|--------|------|---------|---------|
| | | | | | | Intér. | Extér. | 2.03 | 2.54 | 3.23 | 4.60 | 2.03 | 2.40 | 3.08 | 3.51 | 4.65 | 2.30 | 2.80 | 3.91 | |
| | Pied 4 branches * | UB7178-C | 78 x 57 x 31 cm | 0,75 kg | | ☑ | | ☑ | ☑ | ☑ | ☑ | ☑ | ☑ | ☑ | ☑ | ☑ | ☑ | ☑ | 17,00 € | |
| | Bouée de lestage | UB719-C | Ø 45 cm | 0,3 / 6 kg | | ☑ | ☑ | ☑ | ☑ | ☑ | ☑ | ☑ | ☑ | ☑ | ☑ | ☑ | ☑ | ☑ | 12,00 € | |
| | Embase croisillon | UB718-01 | 77 x 60 x 31 cm | 4,1 kg | | ☑ | | ☑ | ☑ | ☑ | ☑ | ☑ | ☑ | ☑ | ☑ | ☑ | ☑ | ☑ | 43,00 € | |
| | Pied de voiture | UB721-C | 58 x 33 x 20 cm | 1,65 kg | | | ☑ | ☑ | ☑ | ☑ | ☑ | ☑ | ☑ | ☑ | ☑ | ☑ | ☑ | ☑ | 32,00 € | |
| | Piquet métal | UB720-C | 77 x 10 x Ø2 cm | 4,1 kg | | | ☑ | ☑ | ☑ | ☑ | ☑ | ☑ | ☑ | ☑ | ☑ | ☑ | ☑ | ☑ | 32,00 € | |
| | Piquet plastique à visser * | FBG-4 Base | 56 x 22 cm | 0,75 kg | | | ☑ | ☑ | ☑ | ☑ | ☑ | ☑ | ☑ | ☑ | ☑ | ☑ | ☑ | ☑ | 19,00 € | |
| | Pied de parasol | UF-ZMGMB | 44 x 44 x 25 cm | 1,2 / 23 kg | | ☑ | ☑ | ☑ | ☑ | ☑ | ☑ | ☑ | ☑ | ☑ | ☑ | ☑ | ☑ | ☑ | 28,00 € | |
| | Embase ciment avec adaptateur | UF-ZMCEM003 | Ø 45 x 35 cm | 22,5 kg | | ☑ | ☑ | ☑ | ☑ | ☑ | ☑ | ☑ | ☑ | ☑ | ☑ | ☑ | ☑ | ☑ | 87,00 € | |
| | Embase croix | UB723-C14B | 100 x 60 x 10 cm | 14,5 kg | | ☑ | ☑ | ☑ | ☑ | ☑ | ☑ | ☑ | ☑ | ☑ | ☑ | ☑ | ☑ | ☑ | 74,00 € | |
| | Embase carrée 9kg ** | UB723-C9B | 48 x 48 x 18 cm | 9 kg | | ☑ | ☑ | ☑ | ☑ | ☑ | ☑ | ☑ | ☑ | ☑ | ☑ | ☑ | ☑ | ☑ | 45,00 € | |
| | Embase carrée 13kg ** | UB723-C13B | 48 x 48 x 18 cm | 13 kg | | ☑ | ☑ | ☑ | ☑ | ☑ | ☑ | ☑ | ☑ | ☑ | ☑ | ☑ | ☑ | ☑ | 62,00 € | |

Bannières / Pavillons



Bannière verticale :

Impression par sublimation sur maille drapeau traversante

Comprend : - un fourreau ou jonc en haut
- Un renfort avec sangle
- Anneau + mousqueton gauche haut et bas

| Dimensions de la voile | Total voile H.T. |
|------------------------|------------------|
| (L)800 x (H)2500 mm | 60,00 € |
| (L)1000 x (H)3000 mm | 90,00 € |
| (L)1200 x (H)4000 mm | 145,00 € |
| (L)1500 x (H)5000 mm | 225,00 € |
| (L)1500 x (H)6000 mm | 270,00 € |



Bannière horizontale :

Impression par sublimation sur maille drapeau traversante

Comprend : - Un renfort à gauche sur la hauteur
- Anneau + mousqueton gauche haut et bas

| Dimensions de la voile | Total voile H.T. |
|------------------------|------------------|
| (L)1200 x (H)800 mm | 30,00 € |
| (L)1500 x (H)1000 mm | 45,00 € |
| (L)1800 x (H)1200 mm | 65,00 € |
| (L)2250 x (H)1500 mm | 105,00 € |
| (L)3000 x (H)2000 mm | 180,00 € |

Impression sur mesure maille drapeau :
confection incluse

Prix au m² = 30,00 €

Bannières / Pavillons



Le support publicitaire idéal pour une utilisation itinérante !

Parfaitement adapté pour promouvoir des événements et des actions d'organisations humanitaires, pour signaler votre présence lors de salons ou pour organiser un groupe de visite !

Ce sac à dos, robuste et léger à la fois, peut être utilisé avec quatre formes de drapeau différentes, créées à partir des mâts fournis.

Matière : Sac à dos en nylon renforcé, mâts en composite de carbone
Visuel : Recto seul
Fixation du visuel : Ganse ou oeillets (X-banner)
Formes de visuel : Feather - Quill - Shimmer - X-banner

| | | |
|-------------|-------------|---------------------------------|
| Street Flag | UF-ZMSTF-01 | 📏 540 (H) x 310 (B) x 80 (T) mm |
|-------------|-------------|---------------------------------|

4 modèles différents
un prix unique

Structure + Voile = 130,00 €

Un seul sac peut être utilisé avec 4 formes de voiles !



Système de fixation des mâts renforcé



Rangement pour les mâts et tiges



Bretelles renforcées, ceinture réglable et poche filet sur les côtés



Compartment zippé pour ranger les visuels



Voile Arche



Ce drapeau en forme d'arcade est parfaitement adapté pour définir des entrées lors de manifestations sportives ou évènementielles. Utilisation recommandée avec 2 embases empilées de chaque côté (en option).

Matière : Mât en fibre de verre GRP - embouts acier chromés, crochet plastique
Visuel : Recto seul
Fixation du visuel : Ganse
Résistance au vent : Jusqu'à 32 km/h

| | | |
|---|-----------|----------------------------------|
| Zoom+ Arch | ZOOM+ARCH | ⊗, 2500/3000 (h) x 4000 (l) mm * |
| Embase plastique superposable (en option) | UF-ZMSWB | ⊗, 162.5 (h) x 642 (l) mm |

*La hauteur et la largeur peuvent varier en fonction de la taille et de la forme du visuel

Livré avec 1 mât à élastique en 6 parties, 2 tiges d'embase, crochets et cordelettes



Poignée pour faciliter le transport



Voile fixée avec crochet plastique



Base lestable avec eau

26l

Embase lestable et empilable pour un maximum de stabilité

**Tarif sur devis
Nous consulter**

Voile Mistral



Drapeau de potence ou mural, résistant aux intempéries, parfait pour la promotion d'évènements en milieu urbain.

Matière : Tubes en fibre de verre GRP, aluminium
Tubes : Hauteur ajustable
Visuel : Recto-verso
Fixation du visuel : Fourreau
Résistance au vent : Jusqu'à 40 km/h

| | | |
|---------|-------|----------------------------------|
| Mistral | UB725 | ⊗, jusqu'à 2000 (h) x 890 (l) mm |
|---------|-------|----------------------------------|

*fixations murales non fournies

NB: Dans le cas de l'utilisation d'un visuel en bâche, nous recommandons d'y créer des fentes coupe-vent pour réduire la pression du vent sur le visuel et prolonger sa durée de vie.

Collier de serrage
(Ø 300mm max)



Fixation possible sur
Un poteau ou
Un mur





Modulaire

Solution pour stands
et aménagement d'espaces

Display

supports de communication pour points de vente,
showroom, roadshow, salons professionnels

JP Stand

150, Rue de la Foudonne - ZA Visionis - 01090 GUÉREINS
Tél. 04 74 68 55 09 - contact@jpstand.com - www.jpstand.net